

CLIMATISATION & POMPES À CHALEUR

Les questions à se poser



QUEL TYPE D'APPAREIL CHOISIR ?

Nous proposons différents types de climatiseurs pour répondre à tous vos besoins :



Climatiseurs consoles :

En plus de leur esthétique soignée, nos climatiseurs muraux sont également très performants.



Climatiseurs encastrés & gainables :

Installés dans le plafond, ils sont discrets et ne prennent pas l'espace au sol. Pour une diffusion d'air optimale, ils peuvent être installés via des grilles ou gaines textiles.



Climatiseurs cassette :

Idéals pour les grandes pièces, ils sont suspendus au plafond et diffusent l'air dans toutes les directions.



Climatiseurs muraux & plafonniers

Appareil économique et design existant en plusieurs teintes de blancs et de noirs.

Où vais-je placer l'appareil à l'extérieur ?

Vous pouvez choisir de poser votre climatiseur sur un support mural ou au sol pour limiter les vibrations. Dans ce cas, nous pouvons également vous proposer une dalle en béton pour une bonne stabilité. Quelle que soit votre décision, nos techniciens s'assureront que l'emplacement de votre climatiseur est idéal pour un fonctionnement optimal. Nous rappelons que la réglementation Codt est d'application.



Support sol



Silentblocs



Support mural

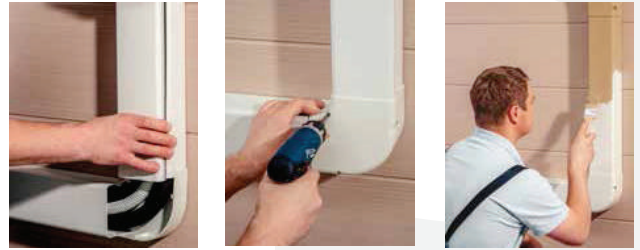
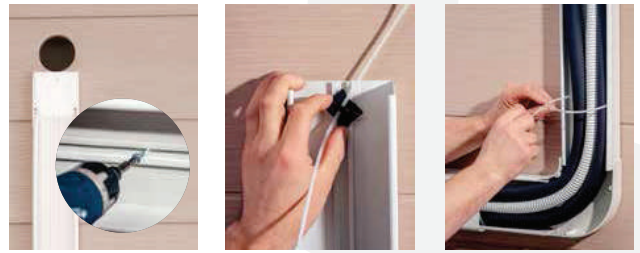
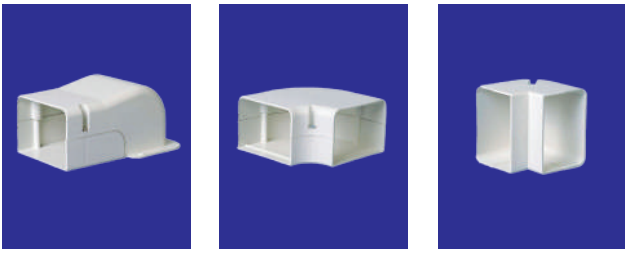
Comment rendre ma clim esthétique & plus silencieuse à l'extérieur ?

Nous proposons des coiffes adaptées à votre climatiseur et à votre budget pour le rendre plus discret et plus silencieux. Différentes gammes en bois, aluminium ou PVC vous permettront de personnaliser votre installation.



4. Quel style de goulotte ?

Pour le passage des cuivres reliant l'unité intérieure et l'unité extérieure, nous proposons plusieurs options : des saignées, des goulottes en PVC résistantes aux UV ou en métal, ainsi que des fausses descentes d'eau pour une intégration esthétique. De plus, nos goulottes peuvent être peintes selon le RAL de votre choix pour s'adapter parfaitement à votre décoration.



Sortie de mur & coudes

De nombreux accessoires nous permettent de faire face à toutes les configurations, tels qu'une sortie de mur ou des coudes. N'hésitez pas à nous faire part de vos besoins, nous trouverons la solution adaptée.

Gestion de la clim

Pour contrôler votre climatiseur, nous proposons une télécommande infrarouge, une commande filaire ou un module Wi-Fi. De plus, la programmation hebdomadaire et la gestion par contact de porte sont des fonctionnalités que nous pouvons également intégrer.



Modèle mural



Télécommande filaire



Module wifi



**5 ans
de garantie**



**Dépannage
7j/7**



**Société agréée en
réfrigération pour l'Europe**



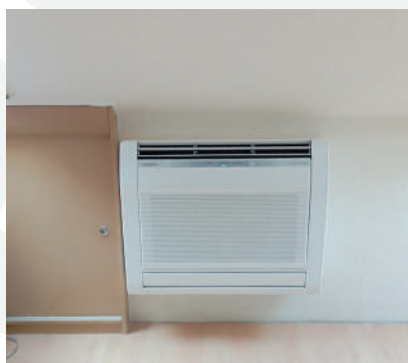
**A votre service
depuis 1976**



**Les meilleurs scop
et SEER du marché**



**+ de 5000 installation
en fonctionnement**



+32 (0)56 / 34 82 41
info@frigothem.be



www.frigotherm.be
Rue du Plavitout, 87 - 7700 Mouscron - Belgique